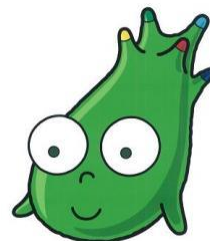




ミナの森プロジェクト 山村と都市をつなぎ、人と地域を元気にする



2014年6月

(株)Aw-One企画・NPO法人ミナの森プロジェクト
プロデューサー 上嶋 常夫
経営コンサルタント 中野 真



静岡県しずおか未来づくり雇用創出プラン
「地域ブランド化による定住者増加のためのコーディネート事業」

ミナの森プロジェクトは、
社会的課題の解決を、
地域ビジネスを通して取り組みます。



課題A

山村と都市を結び
持続可能な地域づくり

- 背景 ★自然・環境意識が希薄・感謝の気持ち不足・効率優先主義
- 解決の手段 【①廃校活用拠点づくり2012年浜松市天竜区に設置】【②自転車事業】【③森と都市を結ぶプロジェクト】【④300年の森再生】【⑤中山間地文化演芸公演開催】

課題B

若者が自信を持って
働ける力をつける

- 背景 ★社会・組織に溶け込めない若者増加・成果主義偏重・自己中心
- 解決の手段 【①ミナの森プロジェクトでの働く場】【②中間就労の機会の提供】

課題C

地域文化をベースに
仕事づくり

- 背景 ★地域経済の衰退・自分のまち・仕事への誇り減少・未来への不安
- 解決の手段 【①映画果てぬ村のミナ2012年上映開始】【②方言をキャラクター化「言子たち」】【③アニメ映画製作プロジェクト】【④アニメ人財育成学校】【⑤手描き文化アニメパラパラBOX】【⑥子供広告会社「キッズメディア」】

山村と都市をつなぎ、人と地域を元気にする

背景

これからは南北交流が大事

山村と都市のつながり

水資源や森林

高齢化や過疎化

山村の仕事不足

Uターン・Iターン 交流から定住

田舎はそのまま価値がある・いきつけの田舎を持とう
田舎暮らし相談センター（仮称）相談・コーディネート・プロデュース 窓口機能

テーマ1

都市の企業と山村を結ぶ

地域の伝統行事の応援を
企業の社員が実施する仕
組みづくり

癒しの空間・時間を
社員に提供
モチベーションアップ！

いきつけの田舎に
お礼を提供

テーマ2

故郷に帰る仕組みづくり

天竜区中学の同窓会 実施
平成26年11月1日（予定）

山村で働ける仕事づくり
農林水産業・6次産業化・
生活支援サービス

山村から通勤できる企
業紹介

テーマ3

首都圏等と田舎を結ぶ

生活コストの高い都市部の
文化系（音楽・映像・IT・ア
ート・・・）人財のためのク
リエイターズ・ビレッジ

高校生の留学と移住
クリエイター育成と山村
留学（佐久間高校）

東京都中野区駅前及び
ブロードウェイ商店街で
「天竜区祭り」開催
平成26年8月3日

テーマ4

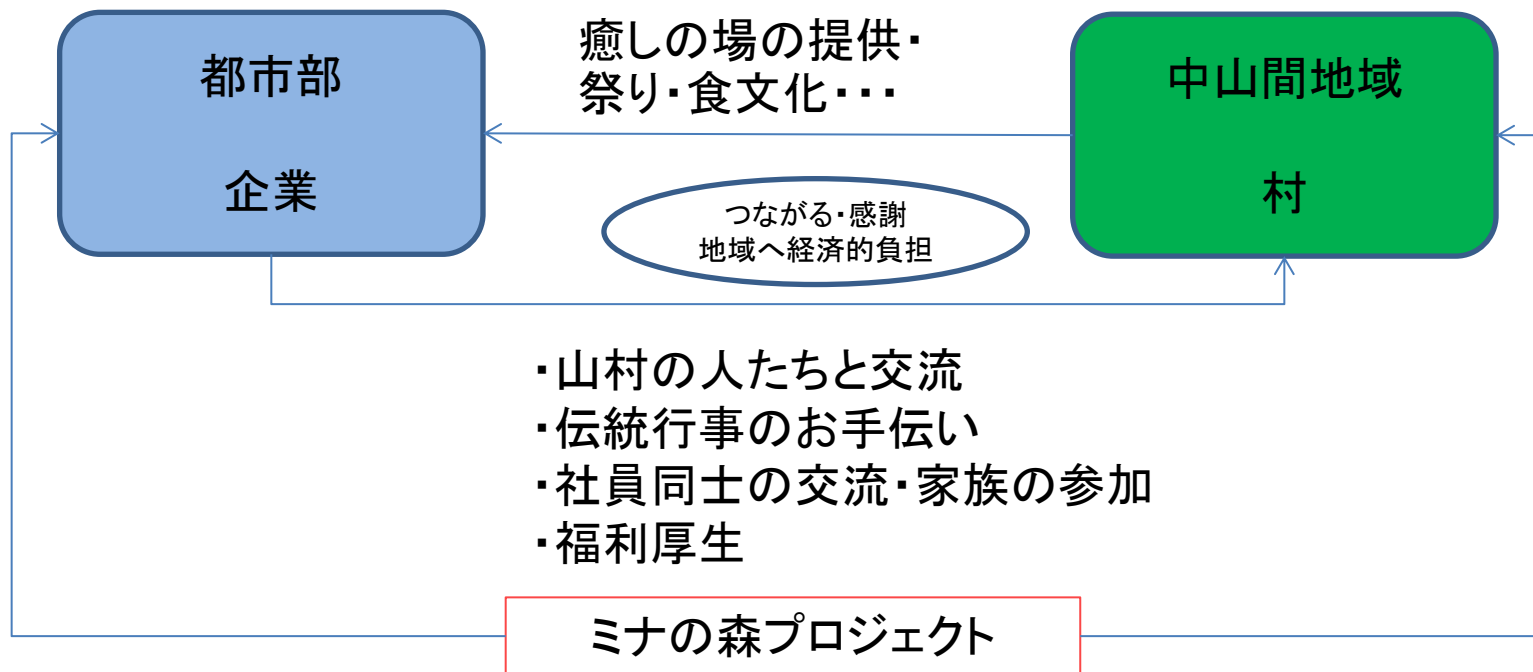
地域ブランド化

オリジナル月曆制作・販売
「豆リンピック」「アニメパラ
パラBOX」・・・

映画「果てぬ村のミナ」と
課題共有フォーラム

自然再生エネルギーに
よる自給率の高い暮ら
し

現代の企業の持つ課題を 山村とつながることで解決していこう！



コーディネーター

中山間地域の課題を 都市部市民・企業とつながることで解決していこう！

1. まずは、参加する地域を募集します
2. そして地域紹介のパンフレットを制作します
3. それを都市部の市民や企業にPRします
4. 具体的には、地域の農作業のや伝統行事のお手伝いなどから始めます。
5. 信頼関係を作りつつ、日頃から訪ねて交流する機会を増やしていきます。
6. そして交流から移住へつながることも視野に入れます。
7. 中山間地の地域の方々には、特別なことをする必要はありません。普通に受け入れていくスタンスが大事です。
8. 田舎は、田舎のままが魅力であり、これからは、これを大事に都市部へアピールしていきましょう

現代の企業の持つ課題を 山村とつながることで解決していこう！

1. 社員が目標に向かって力を発揮する組織にする
2. 社員のモチベーションを高める
3. 社員のチームワークを強くする
4. 社員もその家族も幸せ感を感じる会社にする

このような課題を、山村とつながりをつくり、活動することで解決していこうという提案です

- ① ミナの森プロジェクトがコーディネートし、企業を受け入れる地域(村)と企業をつなぐ
- ② 企業の社員が遊びに行く機会と場を提供する
- ③ 継続が困難になりつつある山村の伝統行事を手伝う
- ④ 社員同士の交流・山村の人々との交流・体験・学びを続ける
- ⑤ 都市部で暮らし、働くことと森林や川、水の大切さ、中山間地域の大切さを体感し、感謝の気持ちを醸成していく